



Agència de  
Residus de  
Catalunya

**ELS RESIDUS DECLARATS PER LES  
DEPURADORES D'AIGÜES RESIDUALS  
URBANES DE CATALUNYA  
DARI 2015**

**Octubre de 2016**



Generalitat de Catalunya  
**Departament de Territori  
i Sostenibilitat**



## INTRODUCCIÓ

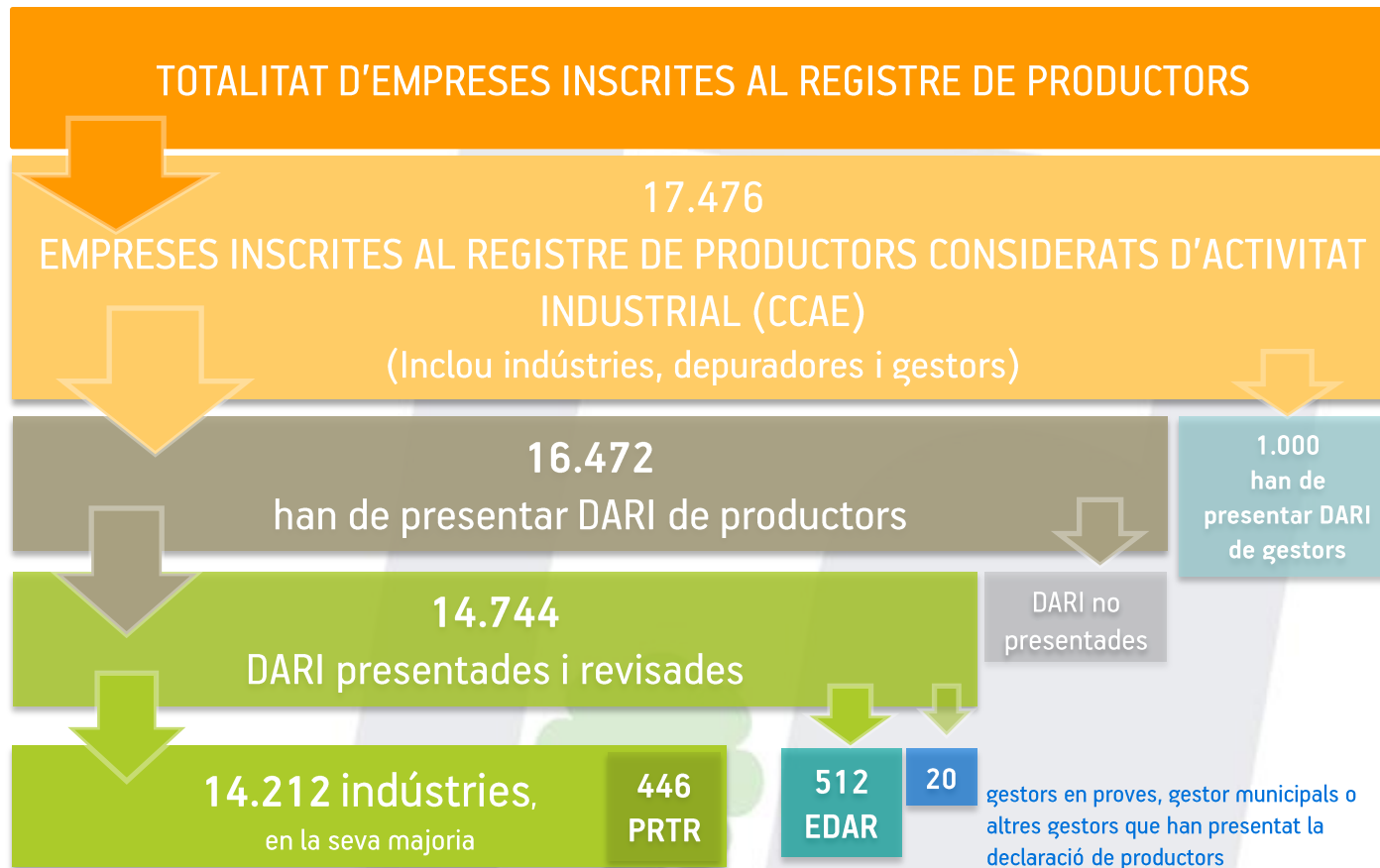
A través de les Declaracions anuals de residus industrials (DARI) s'obté la informació sobre la producció i la gestió dels residus provinents de les indústries de Catalunya. El balanç de dades que es presenta en l'actual document s'ha extret de dades tancades en data 16 de juny de 2016.

L'explotació de les dades estadístiques de les DARI presentades es realitza diferenciant la informació d'aquelles empreses inscrites al registre de productors que realitzen serveis ambientals (gestors de residus i depuradores) de les indústries amb activitat de producció industrial (indústries).

D'acord amb això, les dades de generació de residus industrials presentades en aquest document corresponen als **residus declarats per les depuradores** inscrites en el Registre de Productors de Residus de Catalunya amb obligació de declarar-los anualment\*.

Les dades de les residus declarats per les indústries i les empreses gestores de residus es recullen en un altre document a part.

\*Les activitats incloses en el Registre de Productors segons la classificació CCAE-2009 corresponen a la secció B: indústries extractives, secció C: indústries manufactureres, secció D: subministrament d'energia elèctrica, gas, vapor i aire condicionat i, secció E: subministrament d'aigua; activitats de sanejament, gestió de residus i descontaminació, i altres centres no productors de residus industrials que generin més de 10 tones de residus especials.



Les dades estadístiques que es presenten en aquest document s'han calculat a partir de les 512 declaracions, corresponents a les depuradores, presentades i revisades fins el 8 de setembre de 2016.

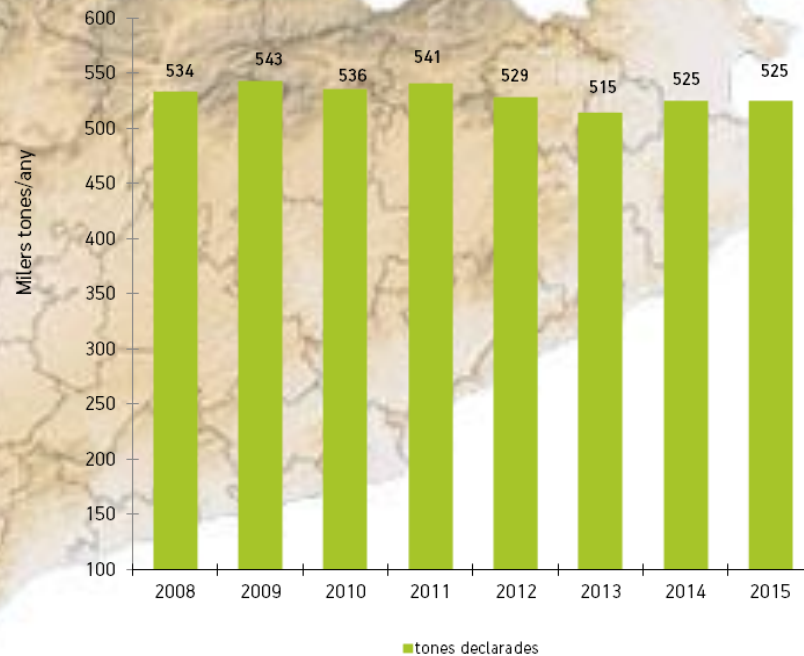


## RESIDUS DE DEPURADORES

Les depuradores urbanes es troben inscrites en el Registre de productors de residus industrials i realitzen la declaració anual de residus.

De les 14.744 declaracions presentades 512 són de depuradores urbanes; **els residus declarats arriben a un total de 525 milers de tones.**

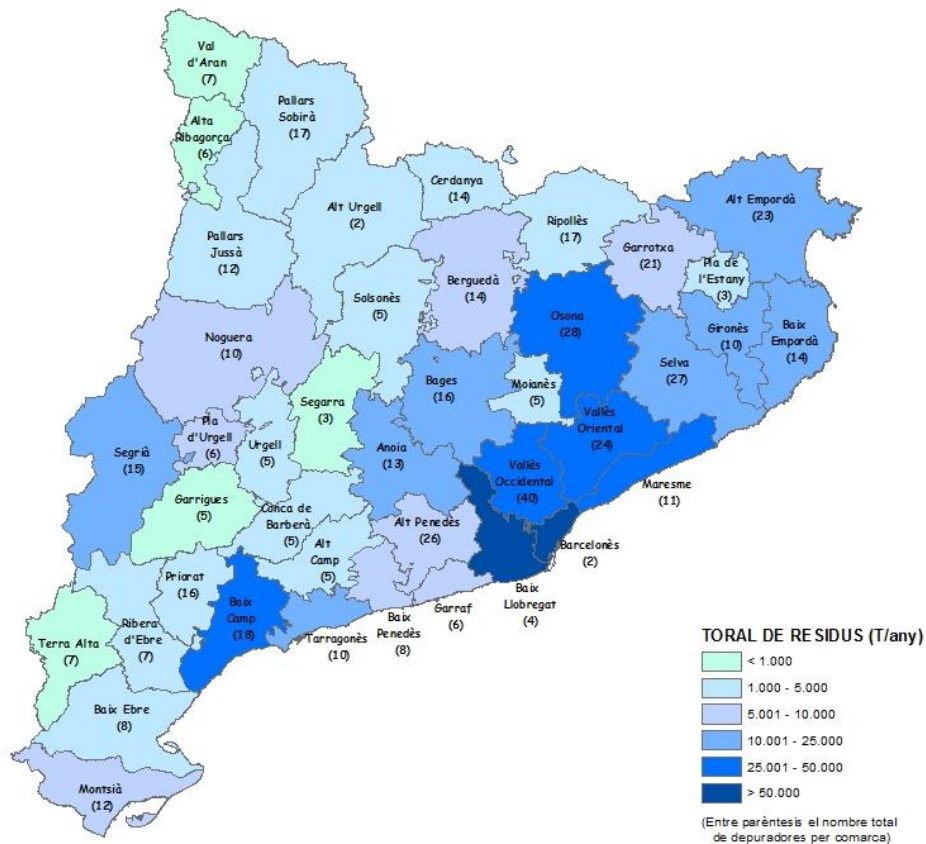
Evolució dels residus de depuradora declarats





# RESIDUS DE DEPURADORES

## NOMBRE DE DEPURADORES I TOTAL DE RESIDUS PER COMARCA



COMARCA	NOMBRE D'EMPRESSES	ESPECIALS (milers T)	NO ESPECIALS (milers T)	TOTAL GENERAT (milers T)	%
Alt Camp	5	0,00	3,09	3,09	0,6%
Alt Empordà	23	0,00	14,01	14,01	2,7%
Alt Penedès	26	0,00	8,65	8,65	1,6%
Alt Urgell	2	0,00	1,85	1,85	0,4%
Alta Ribagorça	6	0,00	0,35	0,35	0,1%
Anoia	13	0,00	10,74	10,74	2,0%
Bages	16	0,00	17,63	17,63	3,4%
Baix Camp	18	0,00	29,01	29,01	5,5%
Baix Ebre	8	0,00	4,81	4,81	0,9%
Baix Empordà	14	0,00	14,63	14,63	2,8%
Baix Llobregat	9	0,00	71,98	71,98	13,7%
Baix Penedès	8	0,00	8,47	8,47	1,6%
Barcelonès	2	0,00	58,37	58,37	11,1%
Berguedà	14	0,03	5,09	5,12	1,0%
Cerdanya	14	0,00	3,52	3,52	0,7%
Conca de Barberà	5	0,00	1,14	1,14	0,2%
Garraf	6	0,00	8,30	8,30	1,6%
Garrigues	5	0,00	0,76	0,76	0,1%
Garrotxa	21	0,09	8,16	8,25	1,6%
Gironès	10	0,00	16,77	16,77	3,2%
Maresme	11	0,02	33,61	33,63	6,4%
Moianès	5	0,00	1,28	1,28	0,2%
Montsià	12	0,00	7,64	7,64	1,5%
Noguera	10	0,00	7,08	7,08	1,4%
Osona	28	0,00	26,50	26,50	5,1%
Pallars Jussà	12	0,00	1,72	1,72	0,3%
Pallars Sobirà	17	0,00	1,33	1,33	0,3%
Pla de l'Estany	3	0,00	6,50	6,50	1,2%
Pla d'Urgell	6	0,02	4,25	4,27	0,8%
Priorat	16	0,00	3,99	3,99	0,8%
Ribera d'Ebre	7	0,00	2,03	2,03	0,4%
Ripollès	17	0,00	3,15	3,15	0,6%
Segarra	3	0,01	0,17	0,18	0,0%
Segrià	15	0,01	11,04	11,05	2,1%
Selva	27	0,00	15,61	15,61	3,0%
Solsonès	5	0,00	1,29	1,29	0,2%
Tarragonès	10	0,01	24,59	24,59	4,7%
Terra Alta	7	0,00	0,49	0,49	0,1%
Urgell	5	0,00	3,85	3,85	0,7%
Val d'Aran	7	0,00	0,84	0,84	0,2%
Vallès Occidental	40	0,00	44,67	44,67	8,5%
Vallès Oriental	24	0,00	35,45	35,45	6,8%
<b>TOTAL</b>	<b>512</b>	<b>0,20</b>	<b>524,39</b>	<b>524,59</b>	<b>100,0%</b>

Residus de l'activitat de depuradores.  
Empreses amb perfil depuradora.



## RESIDUS DE DEPURADORES

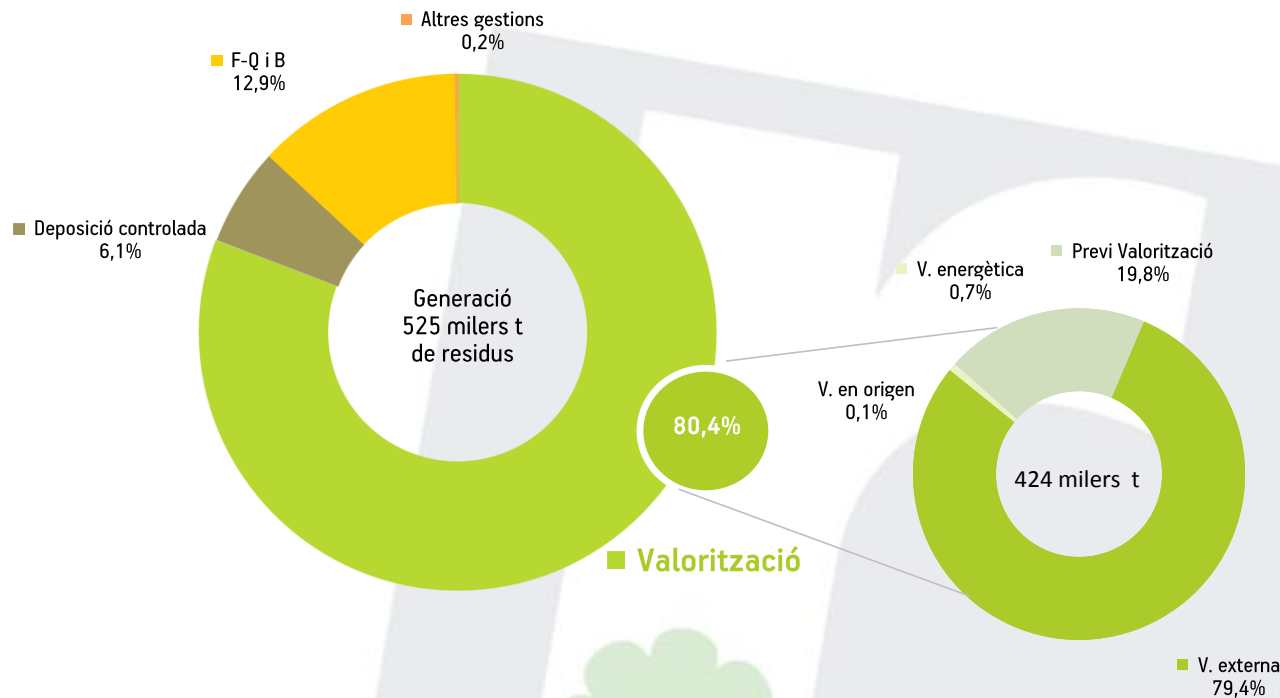
El 99,9% dels residus declarats són residus del tipus no especials mentre que els residus de tipus especial no arriben al 0,1%.

El 80,8% dels residus es gestionen a través de valorització.

D'aquests residus valoritzats el 64,2% (en la seva majoria fangs) es destinen directament a valorització material. D'altra banda, hi ha un 16,0% de fangs que es destina a gestors que realitzen processos d'assecatge com a pas previ a la valorització.

Un 19,0% dels residus es destina a disposició final.

TIPUS DE TRACTAMENT	ESPECIALS (milers T)	NO ESPECIALS (milers T)	TOTAL GENERAL (milers T)	%
<b>Previ a Valorització (assecatge de fangs)</b>	<b>0,00</b>	<b>100,84</b>	<b>100,84</b>	<b>19,2%</b>
Valorització en origen	0,00	0,27	0,27	0,1%
Valorització externa	0,02	336,60	336,62	64,2%
Valorització com a subproducte	0,00	0,00	0,00	0,0%
<b>Total valorització material</b>	<b>0,02</b>	<b>336,87</b>	<b>336,90</b>	<b>64,2%</b>
<b>Valorització energètica</b>	<b>0,00</b>	<b>3,14</b>	<b>3,14</b>	<b>0,6%</b>
<b>TOTAL VALORITZACIÓ</b>	<b>0,02</b>	<b>440,85</b>	<b>440,88</b>	<b>84,0%</b>
Deposició controlada	0,00	32,45	32,45	6,2%
Incineració	0,00	0,00	0,00	0,0%
Físicoquímic	0,17	50,18	50,35	9,6%
<b>TOTAL DISPOSICIÓ DEL REBUIG</b>	<b>0,17</b>	<b>82,63</b>	<b>82,80</b>	<b>15,8%</b>
Emmagatzematge	0,00	0,08	0,08	0,0%
Gestió insuficient	0,00	0,00	0,00	0,0%
Gestió no especificada	0,00	0,83	0,83	0,2%
<b>TOTAL ALTRES</b>	<b>0,00</b>	<b>0,91</b>	<b>0,91</b>	<b>0,2%</b>
<b>TOTAL</b>	<b>0,20</b>	<b>524,39</b>	<b>524,59</b>	<b>100%</b>



**El total de residus declarats per les depuradores és de 525 milers de tones.**

La via de gestió més utilitzada és la valorització, el 80,4% comptabilitzant l'assecatge de fangs (procés previ a la valorització) que és d'un 16,0% del total. La valorització en origen i la valorització com a subproducte no tenen representació percentual i la valorització energètica equival al 0,6%.

La gestió dels residus mitjançant disposició del rebuig es situa en un 19,0% del total. Dins d'aquest grup la deposició controlada suposa un 6,1%.